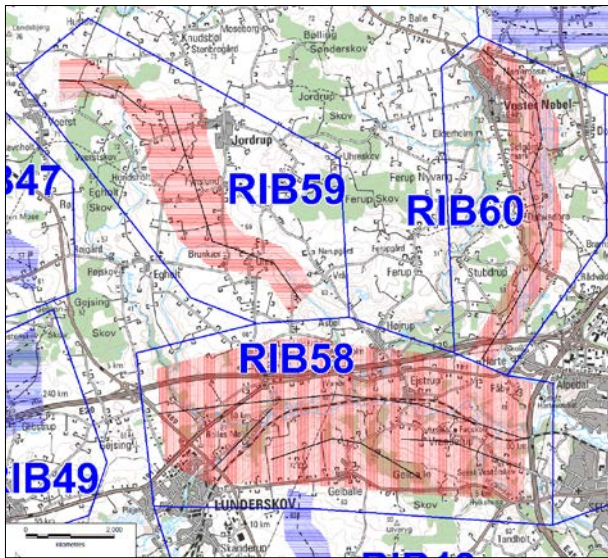
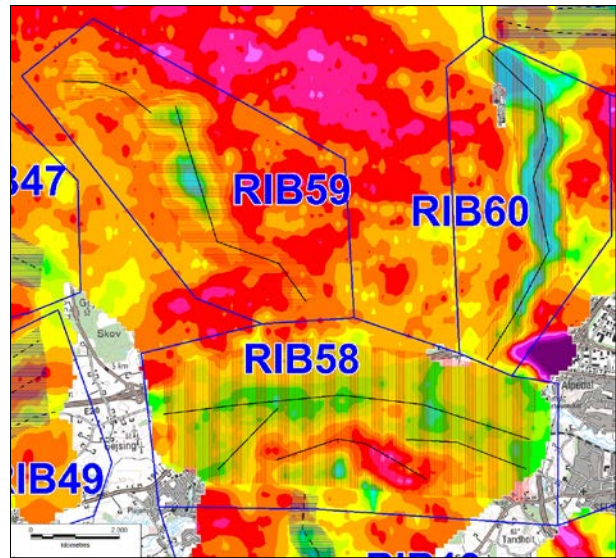


Figur 1: Oversigtskort:



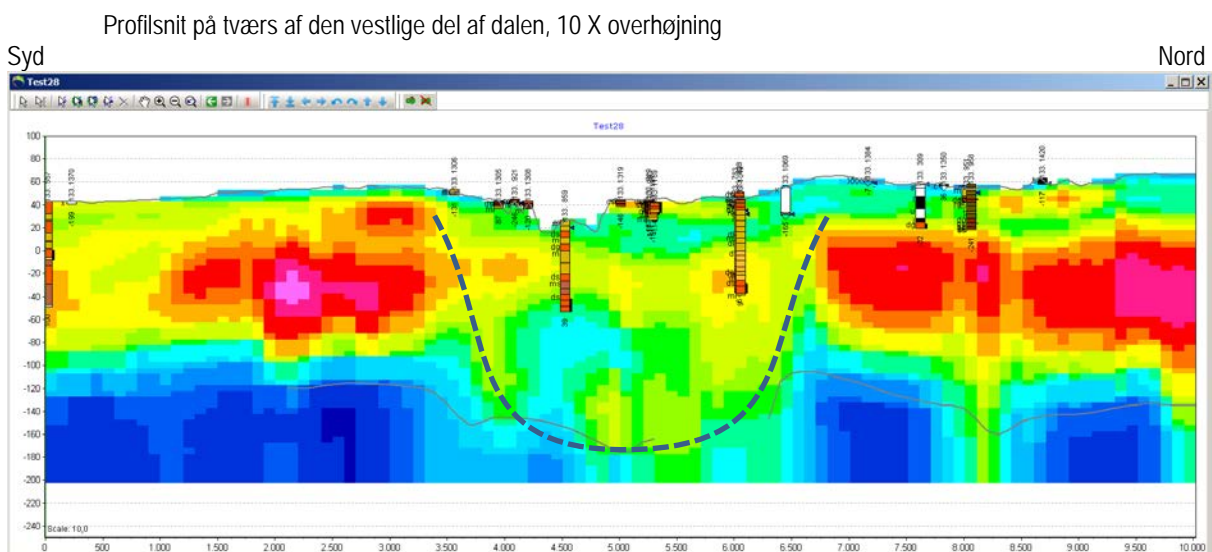
Figur 2: TEM middelmodstandskort: -5 m



Figur 3: Signaturforklaring:



Figur 4: Udvalgt vertikalt profilsnit



Geologisk beskrivelse:

Mellem Lunderskov og Kolding er der på baggrund af SkyTEM-data /1/ kortlagt et ca. 8 km langt dalstykke (figur 1). Dalen kan ses som aflang en lavmodstandsstruktur fra omkring kote -50 m og op til +15 m (figur 2). Der ses desuden en aflang højmodstandsstruktur i dalens sydlige side samt et par andre, kortere lavmodstandsstrukturer. Hver struktur antages at udgøre en intern erosionsstruktur i det overordnede dalforløb. Dalen er omkring 3 km bred. Fortsættelsen mod Ø igen Kolding er uvis, da boredata ikke alene kan bruges til kortlægning af dalens forløb. Mod vest antages dalen at være sammenhængende med nogle af dalene ved Store Andst (RIB49). En af de korte lavmodstandsstrukturer ses at have en retning mod SV mod Lunderskov By. Det er muligt at denne afstikker har en genetisk sammenhæng med tunneldalene ved Dollerup Sø lige SV for Lunderskov.

Dalen er sammenfaldende med dalsystemet hvori Kolding Å og Åkær Å løber. Den er derfor kategoriseret som en *delvist begravet* dal.

Den dybeste boring i dalen når ned til omkring kote -94 m (DGU nr. 133.353) /2/. Her er der i den nederste del fundet interglacialt saltvandsler. Ellers når de dybeste boringer typisk et niveau på omkring kote -50 m. Boringerne viser, at de lave modstande i SkyTEM'en repræsenterer moræneler og smeltevandsler. Der er også mange indslag af smeltevandssand i dalen.

Den vestlige del af dalen ses også i den dybe gode leder i SkyTEM-data. Denne antages at bestå af palæogent ler. Højere i lagserien består dalflankerne af miocæne lag (typisk sandede sedimente) og af glaciale sedimente. Det er ikke muligt at kortlægge dalen på baggrund af boredata alene.

Tolkningsusikkerhed:

Dalen er kategoriseret som værende *veldokumenteret*, idet dalen fremstår forholdsvist entydigt i TEM-data, og da boringerne bekræfter dalens eksistens. Dog er dalens afgrænsning lidt usikker. Andre dale i området komplicerer sandsynligvis billedet.

Referencer:

- /1/ GEUS (2015)/ Udtræk fra Gerda-databasen
- /2/ GEUS (2015)/ Udtræk fra Jupiter-databasen