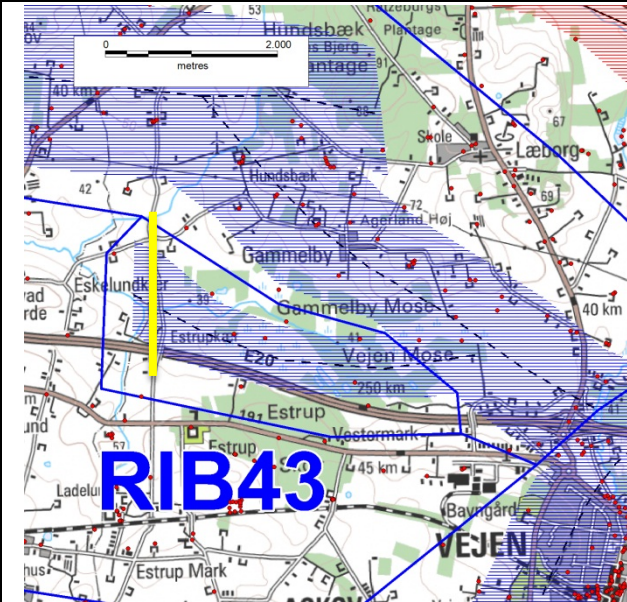
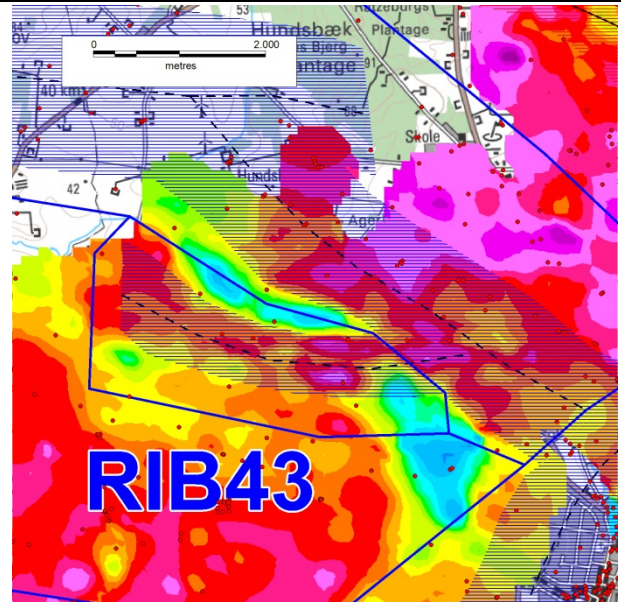


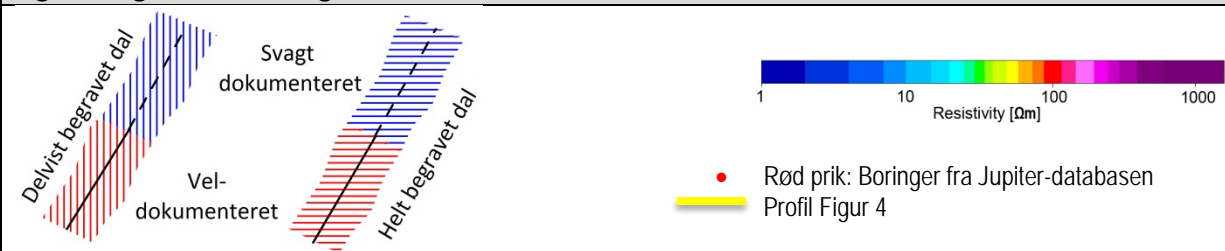
Figur 1: Oversigtskort



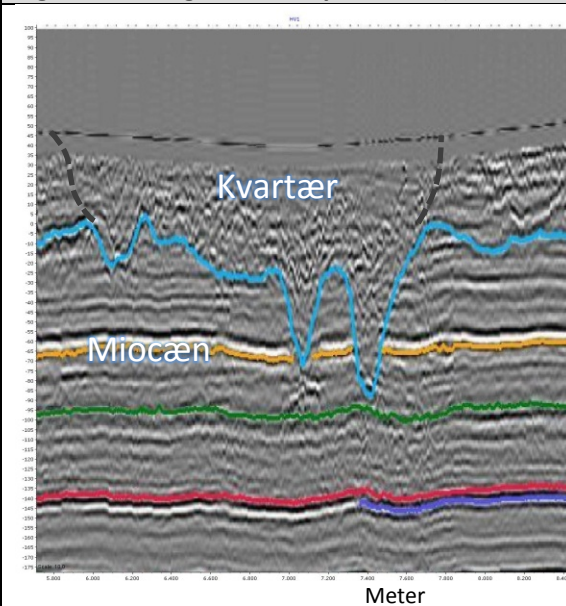
Figur 2: TEM middelmodstand kote -30 til -35 m



Figur 3: Signaturforklaring



Figur 4: Udvalgt vertikalt profilsnit (se omtrentlig placering på figur 2)



Profil HV1

- Nord-syd
- 10 X overhøjning
- Seismiske data
- Fladetolkninger på seismisk profil er fra GEUS' Miocæn 3D-model
- Top Miocæn/Prækvartær overflade er angivet med blå streg

### Geologisk beskrivelse:

Ved Vejen Mose og Estrupkær er der kortlagt en knap 4 km lang og 700-900 m bred *helt begravet* dal, med en ca. ØSØ-VNV orientering. Dalen kan ses på det seismiske profil HV1 (Figur 4) /1/ som en relativt fladbundet dal (ned til kote -30 m) med tegn på to meget smalle, dybe nedskæringer (ned til omkring kote -90 m). Reflektorerne i dalen peger på en kompleks opbygning med flere nedskæringer. Dalen kan også ses i SkyTEM-data /2/ som et strøg af høje elektriske modstande omgivet af lag med lavere modstande (Figur 2). Det ser ud til, at dalstrøget fortsætter et stykke østover på tværs af dalen ved Gammelby (RIB42), og dette peger på, at dalen under Vejen Mose er yngst. Hvor langt dalen fortsætter mod øst vides ikke. Den vestlige forlængelse af dalen kendes heller ikke.

Boringer indenfor dalen viser i de øverste dele af lagserien smeltevandssand og moræneler, samt stedvist gyjeflejninger tolket som interglaciale; f.eks. DGU nr. 132.858 /3/. Fyldet i de dybe dele af dalen er ikke kendt, men SkyTEM-data viser høje modstande, sandsynligvis svarende til smeltevandssand og -grus.

### Tolkningsusikkerhed:

Dalen er karakteriseret som *svagt dokumenteret*, da kontrasten i jordlagenes elektriske modstande ikke gør udpegningen af dalens afgrænsning præcis.

### Referencer:

- /1/ COWI (2007): Seismisk kortlægning mellem Holsted og Vejen. Udført for Ribe Amt.
- /2/ Rambøll (2012): SKYTEM – Vejen m. ml. – Processering, tolkning og rapportering. Udført for Naturstyrelsen Ribe. Oktober 2012.
- /3/ Jupiter (2013): Udtræk fra Jupiter-databasen ([www.geus.dk](http://www.geus.dk))