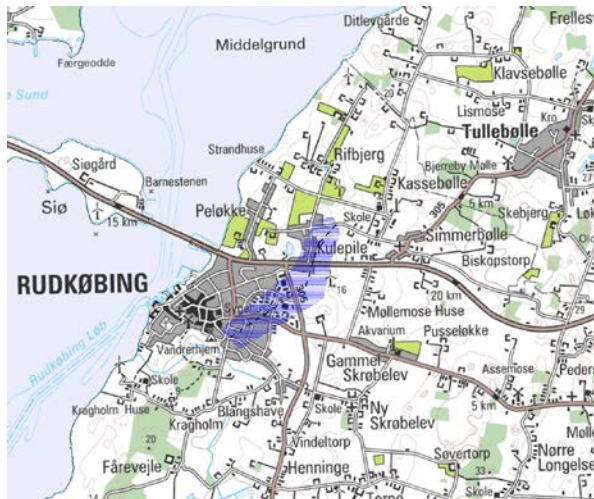
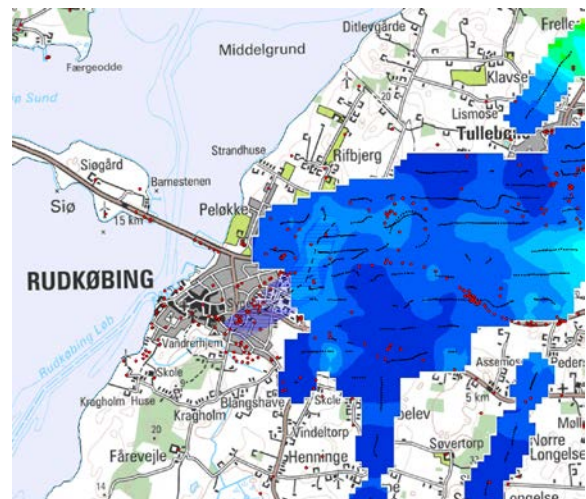


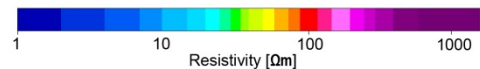
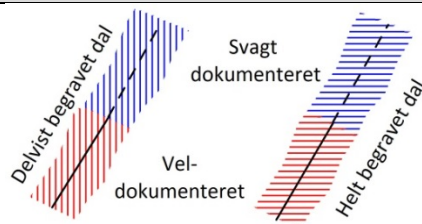
Figur 1: Oversigtskort:



Figur 2: TEM middelmodstandskort: kote -30 m



Signaturforklaring:



Geologisk beskrivelse:

Under Rudkøbing samt nordøst og sydøst herfor, er der ifølge en lang række boringer /1/ markante lavninger i det fede palæogene lers overflade. Leret findes generelt omkring kote -10 og -20 m, men i de pågældende boringer dykker overfladen til koter dybere end kote -50 m. De dybtliggende kvartære aflejringer i området består af relativt tykke lagserier af moræneler og smeltevandssand/grus.

En SkyTEM-kortlægning nord for Rudkøbing /2/ bekræfter tilstedeværelsen af en begravede dal (figur 2). Dalen ses bl.a. som en svag fordybning i den gode leder, som i området svarer til Palæogent ler. Dalen kan følges som en ca. 1 km lang og 0,5 km bred, NØ-SV-orienteret struktur i området ved Kulepile. Boringer stemmer med billedet fra SkyTEM-kortlægningen (F.eks. DGU nr. 173.89). Dalens fortsættelse i SV-lig retning ind under Rudkøbing stemmer også med de boringer, der viser dybtliggende kvartære aflejringer i byen, og på den baggrund er kortlægningen af dalen forlænget ca. 1 km ind under byen.

Tolkningsusikkerhed:

Dalen er kortlagt som *svagt dokumenteret*. Den ses kun svagt i TEM-data i den nordlige del, og i den sydlige del baseres kortlægningen alene på boringer. Kortlægningen af dalen er mest sikker i den nordlige del.

Referencer:

- /1/ GEUS (2015)/ Jupiter-databasen
- /2/ GEUS (2015)/ Udtræk fra GERDA databasen, SkyTEM-data.