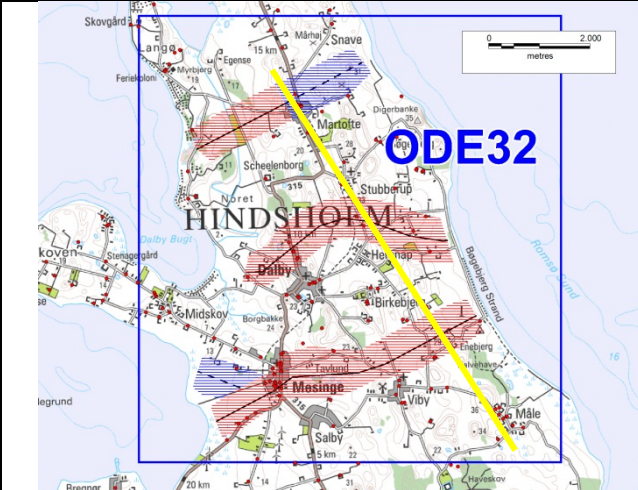
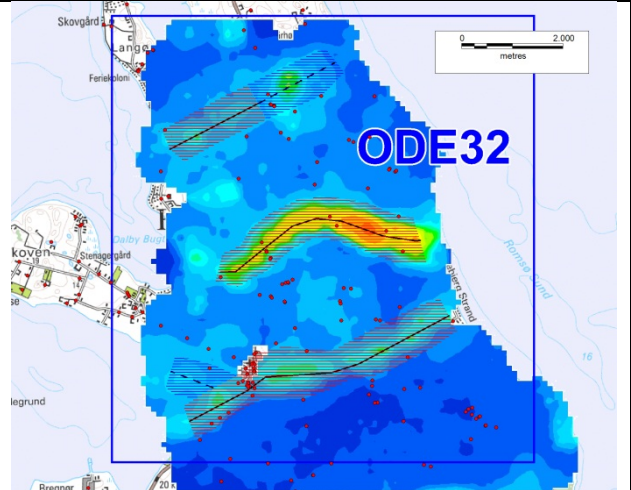


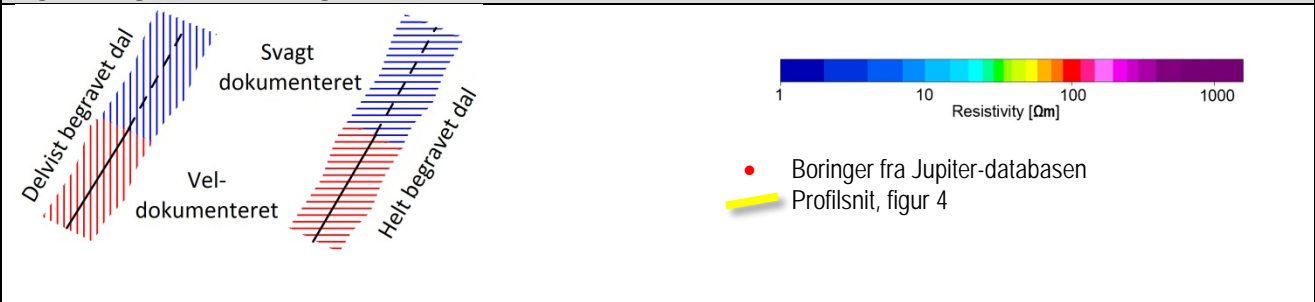
Figur 1: Oversigtskort



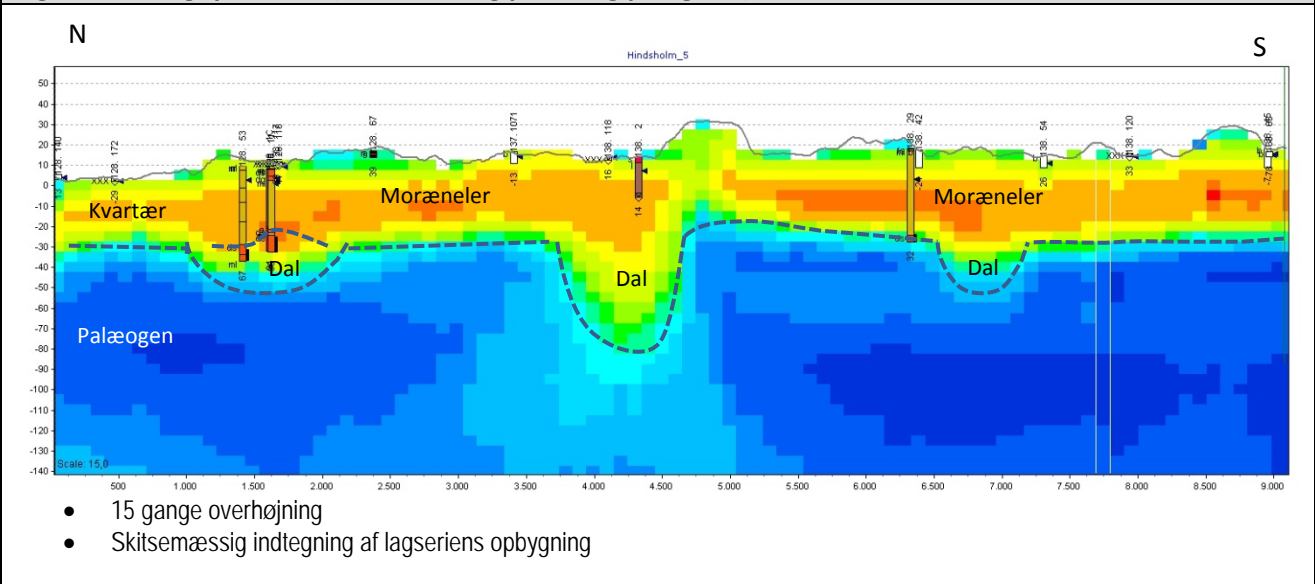
Figur 2: TEM middelmodstand (kote -45 til -50 m)



Figur 3: Signaturforklaring:



Figur 4: Udvalgt profilsnit (se omtrentlig placering på figur 1):



Geologisk beskrivelse:

På baggrund af en SkyTEM-kortlægning /1, 2/ kan der udpeges tre 800-1.000 m brede, *helt begravede* dale (figur 1). Dalene ses som høje elektriske modstande i omgivelser af meget lave modstande (figur 2). Dalenes orientering er ØNØ-VSV og kan erkendes i intervallet mellem kote -25 m og ned til ca. -90 m for den midterste af de tre dale (nord for Dalby), mens de to andre dale (ved Melsing og Martofte) kun når ned til omkring kote -50 m.

Dalene er udfyldt overvejende med sandede aflejringer /3/, hvilket generelt bekræftes af MRS-undersøgelser /4/, men dette sand ser ikke ud til at være begrænset udelukkende til dalstrøgene. Boringerne i området kortlægger ikke entydigt dalenes bund. Ovenover dalene haves moræneler, som i området har en højere elektrisk modstand end forventet for moræneler (se f.eks. /5/). Dette betyder, at dalenes overgrænse er vanskelig at fastlægge uden brug af boredata, fordi den modstandsmæssige kontrast mellem sandet og moræneleret er for lille; se f.eks. til venstre på profilet i figur 4. På baggrund af boredata forventes det ikke, at dalene rækker længere op i lagserien end ca. kote -25, og moræneleret ovenover dalene ser ud til at dække hele området.

Tolkningsusikkerhed:

Generelt kategoriseres dalene som værende *veldokumenterede*, fordi der er god modstandskontrast i dybden, og fordi boringer viser, at dalene er dækket af et udbredt dække af moræne. Hertil kommer oplysningerne fra MRS-undersøgelserne. Den nordligste dal fremstår ikke veldefineret i SkyTEM-data i de østlige dele, og denne del kategoriseres derfor som *svagt dokumenteret*.

Referencer:

- /1/ Grontmij (2012)/ SkyTEM kortlægning Hindsholm. November 2012. Udarbejdet for Naturstyrelsen Odense.
- /2/ GEUS (2015)/ Udtræk af Gerda-databasen.
- /3/ GEUS (2015)/ Udtræk af Jupiter-databasen.
- /4/ Rambøll (2015)/ MRS-kortlægning, Hindsholm, Sydsjælland og Rønnede. Udført for Naturstyrelsen, januar 2015.
- /5/ Jørgensen, F., Sandersen, P. B. E., Auken, E., Lykke-Andersen, H. & Sørensen, K. (2005)/ Contributions to the geological mapping of Mors, Denmark – a study based on a large-scale TEM survey. Bull. Geol. Soc. Denm. 52, pp. 53-75.